



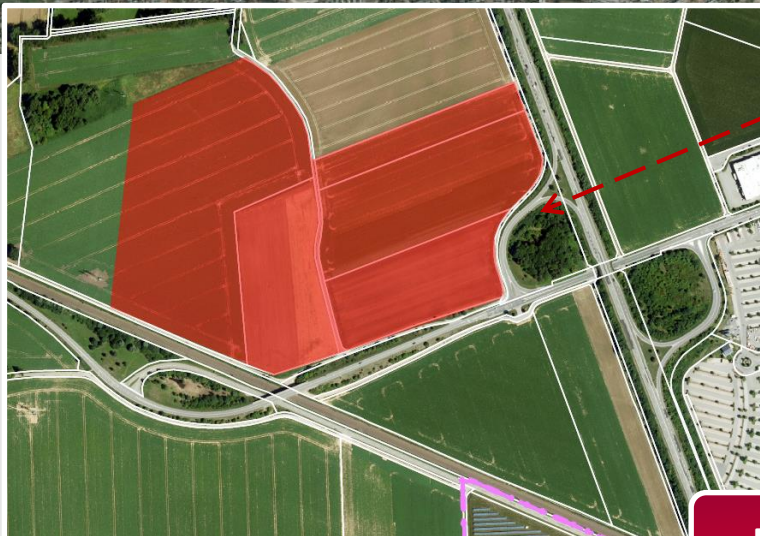
Nachhaltiges Gewerbegebiet Eglseer Breite



ECKDATEN

Gesamtfläche	ca. 135.000 m²
verfügbare Fläche	Ca. 43.000 m²
Bebauungsplan Status	in Aufstellung
Erschließung	Ausschreibung läuft

Nachhaltiges Gewerbegebiet Eglseer Breite



ECKDATEN

Lage im Osten von Straubing
unmittelbar an der B 20 und der SR 12

Verkehrsanbindung

B 20	0,1 km
A3	12 km
Flugplatz SR-Wallmühle	15 km
Flughafen München	100 km

Förderung der Wirtschaft und des Wissenschaftsstandorts

Theresienplatz 2 94315 Straubing Tel.: 09421 944-61160
wifoe@straubing.de www.straubing.de

Gewerbegebiet Eglseer Breite – Ansiedlungsstand



Gewerbegebiet Eglseer Breite – B-Plan (Vorabzug)



Beschränkung der zulässigen Nutzungen:

Es sind ausschließlich Betriebe des produzierenden Gewerbes zulässig. Die übrigen nach § 8 Abs. 2 BauNVO zulässigen Nutzungen sind nur in funktionalem Zusammenhang mit produzierendem Gewerbe und diesem in der Fläche untergeordnet zulässig.

Die Größe der Baugrundstücke darf 30.000 m² nicht unterschreiten.

Unzulässig sind

- Wohnungen für Aufsichts- und Bereitschaftspersonen sowie Betriebsinhaber und Betriebsleiter
- Anlagen für kirchliche, kulturelle, soziale und gesundheitliche Zwecke
- Vergnügungsstätten
- Einzelhandelsbetriebe

Förderung der Wirtschaft und des Wissenschaftsstandorts

Theresienplatz 2 94315 Straubing Tel.: 09421 944-61160
wifo@straubing.de www.straubing.de